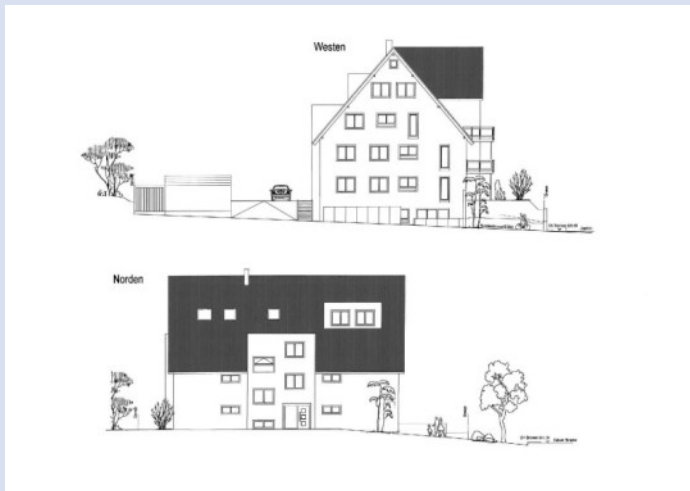


IDEAL – ZENTRAL - BARRIEREFREI



71083 Herrenberg-TO

Zimmer: 2,50
Wohnfläche ca.: 73,64 m²
Kaufpreis: 237.900,00 EUR

Scout-ID: 105924022
Objekt-Nr.: WK 1590

AB-K IMMOBILIEN RUND UMS WOHNEN

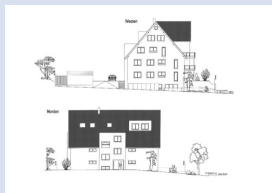
Ihr Ansprechpartner:

A B-K Immobilien Rund ums Wohnen
Frau Andrea Bäder-Kern
E-Mail: as-baeder-kern@t-online.de
Tel: +49 7032 934058
Web: <http://www.immo-schaufenster.de>

Wohnungstyp:	Terrassenwohnung
Nutzfläche ca.:	3,55 m ²
Schlafzimmer:	1
Badezimmer:	1
Balkon/Terrasse:	Ja
Garten/-mitbenutzung:	Ja
Personenaufzug:	Ja
Objektzustand:	Erstbezug
Baujahr:	2018
Qualität der Ausstattung:	Gehoben
Energieausweistyp:	Bedarfsausweis
Heizungsart:	Zentralheizung
Wesentliche Energieträger:	Holzpellets
Endenergiebedarf:	46,00 kWh/(m ² *a)
Bezugsfrei ab:	10/2019
Garage/Stellplatz:	Garage
Anzahl Garage/Stellplatz:	1
Stufenloser Zugang:	Ja

Garage/Stellplatz-Kaufpreis: 16.800,00 EUR

IDEAL – ZENTRAL - BARRIEREFREI



71083 Herrenberg-TO

Zimmer: 2,50
Wohnfläche ca.: 73,64 m²
Kaufpreis: 237.900,00 EUR

Objektbeschreibung:

Sie suchen ein neues Zuhause, dann sind Sie hier genau richtig. Ob es nun die erste eigene Immobilie sein soll, oder ob Sie schon für ´s Alter vorsorgen möchten, eine Kapitalanlage suchen, dann können Sie hier nichts falsch machen.

Eine helle und freundliche Raumaufteilung verbunden mit einem liebevoll geplanten Grundriss in kleiner Wohneinheit mit nur 10 Parteien erwarten Sie in Ihrem neuen Zuhause. Äußerst praktisch ist auch der an die Wohnung angrenzende Abstellraum. Der vorhandene Aufzug bietet einen barrierefreien Zugang zu Ihren eigenen vier Wänden.

Erholung vom Alltagsstress finden Sie auf Ihrer Terrasse mit angrenzendem Gartenanteil (SNR).

Der Baubeginn erfolgt ca. Mitte Juli 2018, sodass Sie ca. Ende Spätsommer 2019 Ihr Eigenheim in vollen Zügen genießen können.

Nicht im Kaufpreis enthalten sind: Grunderwerbsteuer, Notar, sowie die Einzelgarage für 16.800 €
Freuen Sie sich auf geringe Nebenkosten durch die KfW55-Bauweise mit Holzpelletsheizung.

Vereinbaren Sie einfach Ihren ganz persönlichen vor Orttermin mit uns, damit wir Ihnen alle weiteren Details näher bringen können. Wir freuen uns auf Sie.

Ausstattung:

Gartenanteil ca. 21 qm (SNR).

Sonstiges:

Gerne übersenden wir Ihnen unser ausführliches Exposé mit zusätzlichen Innenfotos. Wir bitten jedoch um Verständnis, dass wir Ihnen aufgrund gesetzlicher Vorgaben weitere Informationen erst gegen Vorlage Ihrer vollständigen Postanschrift und Telefonnummer zur Verfügung stellen können. Seit Juni 2014 sind wir verpflichtet, Sie über das Widerrufsrecht zu informieren.

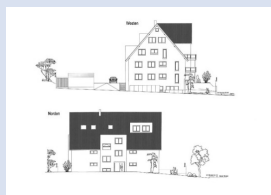


Bild_1



Bild_2

IDEAL – ZENTRAL - BARRIEREFREI



71083 Herrenberg-TO

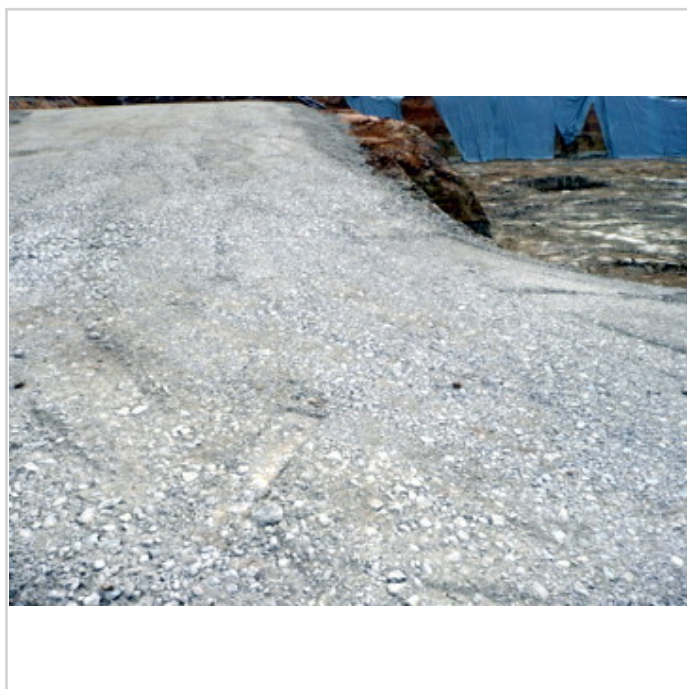
Zimmer: 2,50
Wohnfläche ca.: 73,64 m²
Kaufpreis: 237.900,00 EUR



Bild_3



Bild_4



Bild_6



Bild_7

IDEAL – ZENTRAL - BARRIEREFREI



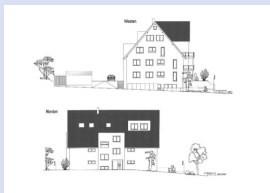
71083 Herrenberg-TO

Zimmer: 2,50
Wohnfläche ca.: 73,64 m²
Kaufpreis: 237.900,00 EUR



Bild_8

IDEAL – ZENTRAL - BARRIEREFREI



71083 Herrenberg-TO

Zimmer: 2,50
Wohnfläche ca.: 73,64 m²
Kaufpreis: 237.900,00 EUR

