

Sie suchen ein LANGFRISTIGES neues Zuhause ...



71069 Sindelfingen-TO

Zimmer: 9,50
Wohnfläche ca.: 174,64 m²
Kaltmiete: 2.140,00 EUR (zzgl. Nebenkosten)

Scout-ID: 106621615
Objekt-Nr.: HM 1596

AB-K IMMOBILIEN --- **RUND UMS WOHNEN**

Ihr Ansprechpartner:

A B-K Immobilien Rund ums Wohnen

Frau Andrea Bäder-Kern

E-Mail: as-baeder-kern@t-online.de

Tel: +49 7032 934058

Web: <http://www.immo-schaufenster.de>

Haustyp: Einfamilienhaus (freistehend)
Grundstücksfläche ca.: 761,00 m²
Schlafzimmer: 5
Badezimmer: 2
Gäste-WC: Ja
Keller: Ja
Einbauküche: Ja
Objektzustand: Neuwertig
Baujahr: 1970
Qualität der Ausstattung: Gehoben
Energieausweistyp: Verbrauchsausweis
Heizungsart: Zentralheizung
Wesentliche Energieträger: Öl
Energieverbrauchskennwert: 106,60 kWh/(m²*a)
Bezugsfrei ab: spätestens 01.10.2018
Haustiere: Nein
Garage/Stellplatz: Garage
Anzahl Garage/Stellplatz: 2

Nebenkosten: 120,00 EUR
Heizkosten: 150,00 EUR (Heizung / Warmwasser)
Heizkosten sind in Nebenkosten enthalten: Nein
Garage/Stellplatz-Mietpreis: 60,00 EUR
Kautions- oder Genossenschaftsanteile: 4.280 € (2NKM)

Sie suchen ein LANGFRISTIGES neues Zuhause ...



71069 Sindelfingen-TO

Zimmer: 9,50
Wohnfläche ca.: 174,64 m²
Kaltmiete: 2.140,00 EUR (zzgl. Nebenkosten)

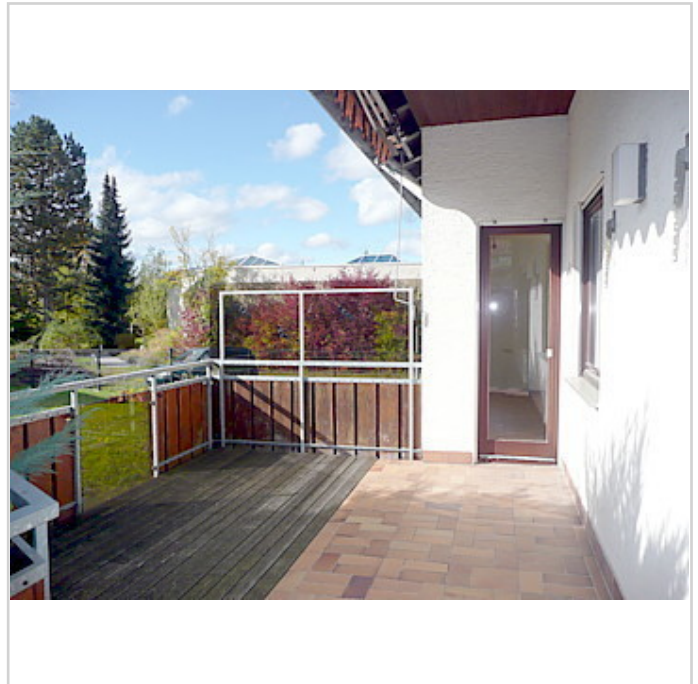
Objektbeschreibung:

...und haben obendrein noch einen grünen Daumen, dann sind Sie in diesem überaus gepflegten Einfamilienhaus genau richtig. Bei Ihrem ganz persönlichen Besichtigungstermin mit uns, bringen wir Ihnen gerne alle guten Dinge die hier vereint näher. Ein liebevoll geplanter Grundriss bietet ausreichend Platz für die ganze Familie und auch die Infrastruktur kann sich sehen lassen, denn alles was anspruchsvolle Menschen zum Wohnen und Leben benötigen, ist in nächster Nähe. Ein Tageslichtbad steht ebenfalls auf Ihrer Wunschliste, dann haben wir hier gleich ZWEI davon. Der großzügige Wohn-Essbereich lädt zum Verweilen ein und Ihre Kochkünste können Sie in einer modernen, offenen Küche unter Beweis stellen. Großzügige Fensterfronten durch die das Licht der Jahreszeiten dringt, verleihen Ihrem neuen Zuhause zusätzliche Weite und eine behagliche Atmosphäre um die man Sie sicherlich beneiden wird. Ruhe und Erholung vom Alltagsstress, finden Sie entweder auf dem Balkon oder den großzügigen Terrassen. Der angrenzende, pflegeleichte Garten wird für Ihre Kinder und Sie als Gartenliebhaber ein weiteres Highlight sein. Selbstverständlich haben wir auch an Ihren Fuhrpark gedacht, für diesen gibt es eine Garage und einen Stellplatz davor. Wenn Sie also mit Ihrer alten Adresse nicht mehr zufrieden sind, dann könnte dies alles schon bald Ihr neues Domizil sein. Kinder sind herzlich Willkommen – Haustiere sind nicht erlaubt !

Sonstiges:

Als Option kann die separat zugängliche Einliegerwohnung mit ca. 28 m² ebenfalls angemietet werden.

Gerne übersenden wir Ihnen unser ausführliches Exposé mit zusätzlichen Innenfotos. Wir bitten jedoch um Verständnis, dass wir Ihnen aufgrund gesetzlicher Vorgaben weitere Informationen erst gegen Vorlage Ihrer vollständigen Postanschrift und Telefonnummer zur Verfügung stellen können. Seit Juni 2014 sind wir verpflichtet, Sie über das Widerrufsrecht zu informieren.



Bild_1



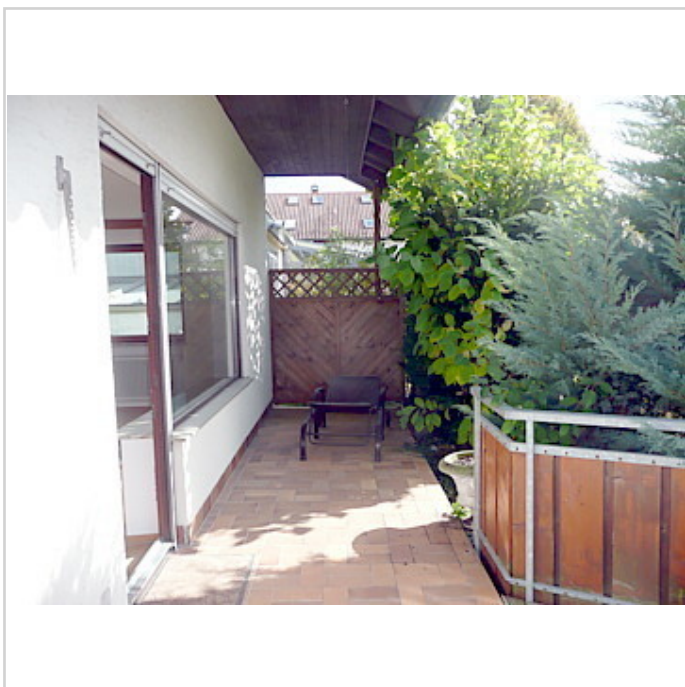
Bild_2

Sie suchen ein LANGFRISTIGES neues Zuhause ...

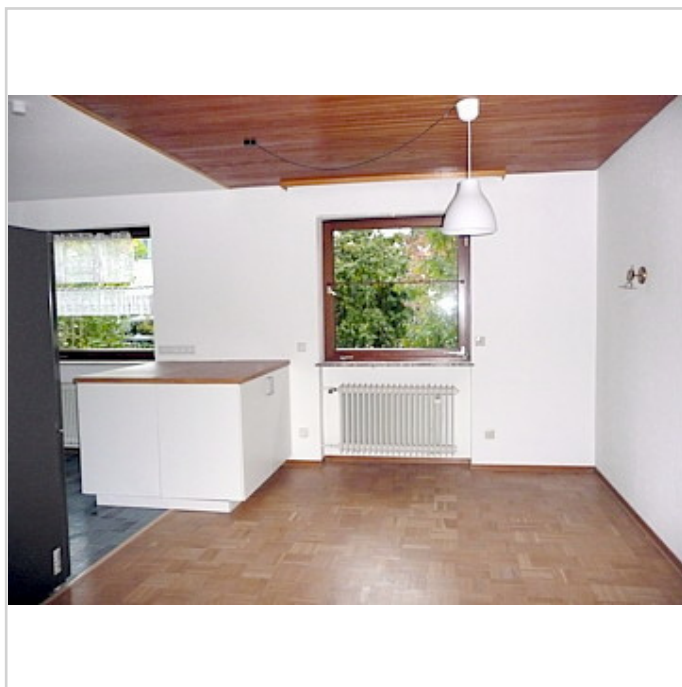


71069 Sindelfingen-TO

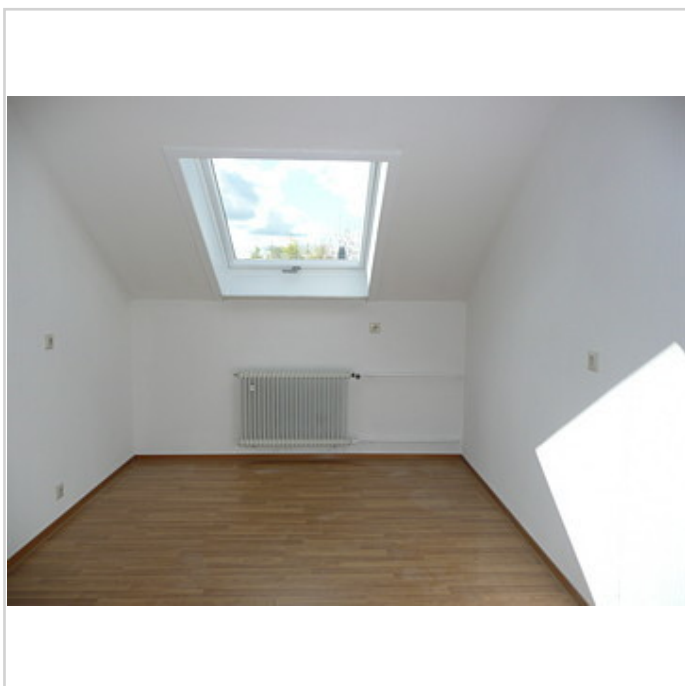
Zimmer: 9,50
Wohnfläche ca.: 174,64 m²
Kaltmiete: 2.140,00 EUR (zzgl. Nebenkosten)



Bild_3



Bild_4



Bild_5



Bild_6

Sie suchen ein LANGFRISTIGES neues Zuhause ...



71069 Sindelfingen-TO

Zimmer: 9,50
Wohnfläche ca.: 174,64 m²
Kaltmiete: 2.140,00 EUR (zzgl. Nebenkosten)



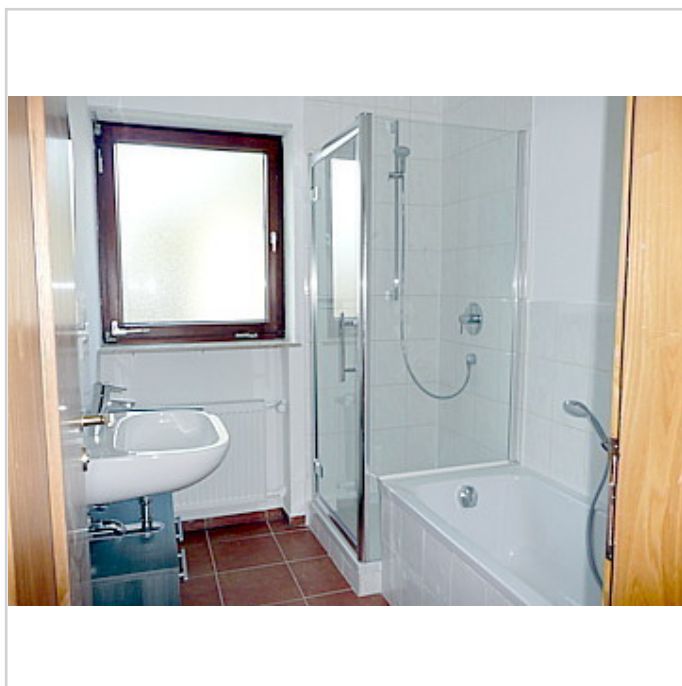
Bild_7



Bild_8



Bild_9



Bild_10

Sie suchen ein LANGFRISTIGES neues Zuhause ...



71069 Sindelfingen-TO

Zimmer: 9,50
Wohnfläche ca.: 174,64 m²
Kaltmiete: 2.140,00 EUR (zzgl. Nebenkosten)



Bild_11



Bild_12



Bild_13



Bild_14

Sie suchen ein LANGFRISTIGES neues Zuhause ...

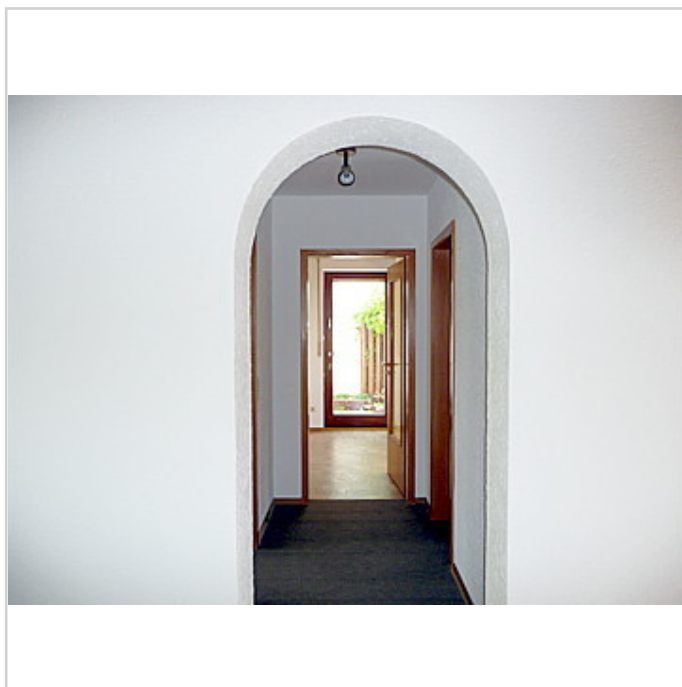


71069 Sindelfingen-TO

Zimmer: 9,50
Wohnfläche ca.: 174,64 m²
Kaltmiete: 2.140,00 EUR (zzgl. Nebenkosten)



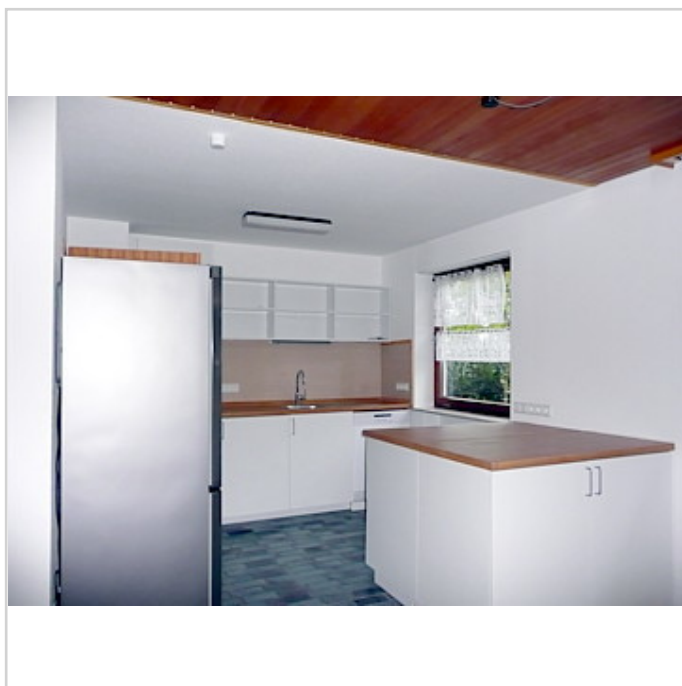
Bild_15



Bild_16



Bild_17



Bild_18

Sie suchen ein LANGFRISTIGES neues Zuhause ...

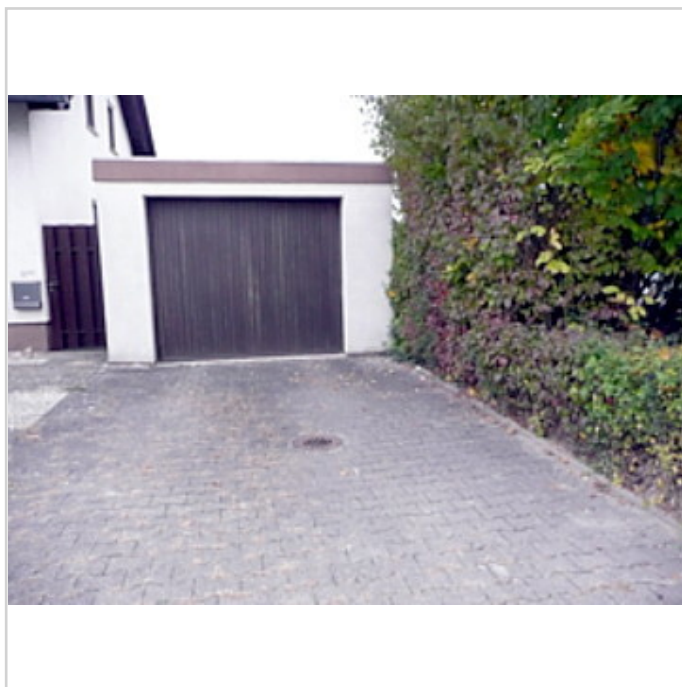


71069 Sindelfingen-TO

Zimmer: 9,50
Wohnfläche ca.: 174,64 m²
Kaltmiete: 2.140,00 EUR (zzgl. Nebenkosten)



Bild_19



Bild_19-1

Sie suchen ein LANGFRISTIGES neues Zuhause ...



71069 Sindelfingen-TO

Zimmer: 9,50
Wohnfläche ca.: 174,64 m²
Kaltmiete: 2.140,00 EUR (zzgl. Nebenkosten)

